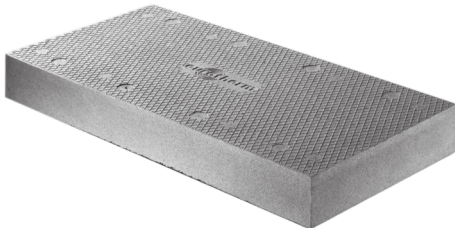


TEHNIČKI LIST 21.08.01-SRL



EUROTHERM EPS F Strong 031- Graphite

EPS napravljen u kalupu bez preklopa

1. Opis proizvoda

Termoizolacione ploče od ekspaniranog polistirena (EPS) sa dodatkom GRAFITA za bolju termoizolaciju, izrađene u kalupu. Bez preklopa.

2. Tehnički podaci

Dimenzije ploče: 1000 x 500 mm
Debljina: 30 mm do 200 mm

3. Stabilnost

Temperaturna stabilnost: 70 °C u dužem vremenskom periodu.

4. Standard

EN 13163:2012+A1:2015

5. Kontrola kvaliteta

Karakteristike kvaliteta proizvoda određene su evropskim standardima. Dostizanje deklarisanog odnosno propisanog nivoa kvaliteta osigurava se u JUB-u već više godina uvedenim sistemom sveobuhvatnog praćenja i kontrole kvaliteta ISO 9001, što podrazumeva dnevno proveravanje kvaliteta u sopstvenim laboratorijama, kao i u drugim nezavisnim stručnim ustanovama u zemlji i inostranstvu. U proizvodnji proizvoda strogo poštujemo lokalne i evropske standarde iz područja zaštite životne sredine i osiguravanja sigurnosti i zdravlja na radu, što dokazujemo sertifikatom ISO 14001.

6. Područje upotrebe

- Strong GRAPHITE termoizolacione ploče, izrađene u kalupu, imaju vrlo nisku vodoupojnost zbog zatvorene strukture kuglica ekspandiranog polistirena. Osiguravaju funkciju mehaničke hidroizolacije i toplotne zaštite objekata
- posebno su prikladne za izradu donjih delova zidova fasade (cokli) odnosno sa izolaciju dela objekta ukopanog do 0.5m i izolaciju gredica, ivica AB panela, nadvratnika, balkona...

7. Ugradnja

Termoizolacione ploče se ugrađuju u skladu sa uputstvom proizvođača fasadnih sistema.

8. Pakovanje

Termoizolacione ploče su u paketima veličine 0,25 m³, obavijene neprozirnom PE-folijom. Svako pakovanje sadrži deklaracijski list u skladu sa standardom SIST EN 13172.

9. Skladištenje

Skladištiti u nadkrivenim prostorijama, udaljeno od izvora toplote i plamena, ne izlagati UV zračenju, sprečiti kontakt sa nekompatibilnim materijalima/hemikalijama.

10. Postupanje sa otpadom

Proizvođač garantuje da je sva njegova ambalaža uključena u sistem upravljanja otpadnom ambalažom - Zakon o upravljanju otpadom ("Sl. glasnik RS", br. 36/2009, 88/2010, 14/2016 i 95/2018 - dr. Zakon i 2023).

11. Tehničke karakteristike- 1

CE- tehnički kod EPS-EN 13163-L2-W2-T1-S2-P3-DS(N)2-DS(70,-)1-BS150-TR150-CS(10)100-WL(T)2

Karakteristika	Oznaka	Opis/podatak	Jedinica	Deklarisano	Standard
Dužina	L	1000	mm	L2	EN 822
Širina	W	500	mm	W2	EN 822
Debljina	T	30-250	mm	T1	EN 823
Pravougaonost	S	1000/500	mm	S2	EN 824
Ravnost	P	1000/500	mm	P3	EN 825
Dimenziona stabilnost	DS(N)	1000/500	%	DS(N)2	EN 1603
Dim. stabilnost pri određenoj temperaturi	DS(70)	1000/500	%	DS(70,-)1	EN 1604
Pritisna čvrstoća pri 10% deformacije	CS	≥100	kPa	CS(10)100	EN 826
Svojna čvrstoća	BS	≥150	kPa	BS150	EN 12089
Poprečna zatezna čvrstoća	TR	≥150	kPa	TR150	EN 1607
Tečenje usled pritiska	CC	NPD	kPa	NPD	EN 1606
Upijanje vode potpunim uranjanjem	WL(T)	≤2	%	≤2	EN 12087
Upijanje vode - difuzijom	WD(V)	NPD	%	NPD	EN 12088
Koeficijent otpora difuzije vodene pare	μ	NPD	-	NPD	EN 12086
Koeficijent toplotne prevodljivosti	λD	0,031	W/mK	0,031	EN 12667
Reakcija na požar (CE)	-	E	-	E	EN 13501-1

12. Tehničke karakteristike- 2

Karakteristika	Oznaka	Opis/podatak											
		10	20	30	40	50	60	70	80	90	100	120	130
Debljina ploče (mm)	d	10	20	30	40	50	60	70	80	90	100	120	130
Deklarisani toplotni otpor (m ² K/W)	RD	-	-	0,95	1,25	1,6	1,9	2,25	2,55	2,9	3,2	3,85	4,15
Odnos lambda/debljina (W/m ² K)	U	-	-	1,033	0,775	0,62	0,517	0,443	0,388	0,344	0,31	0,258	0,238

Debljina ploče (mm)	d	135	140	150	160	180	200	220	240	250	260	280	300
Deklarisani toplotni odpor (m ² K/W)	RD	4,35	4,5	4,8	5,15	5,8	6,45	7,05	7,7	8,05	-	-	-
Odnos lambda/debljina (W/m ² K)	U	0,229	0,221	0,207	0,194	0,172	0,155	0,141	0,129	0,124	-	-	-

13. Sertifikati

Deklaracija o svojstvima, u skladu sa evropskim propisima o građevinskim proizvodima i sa evropskim standardom EN 13163:2012+A1:2015.

Oznaka i datum izdavanja:
 TRC-088/19-mod, 11.06.2026